



チャムアパートメント

CHUM APARTMENT

< 武蔵小山 >

スタジオ運営 COO Inc.



CHUM APARTMENT

特 徴

*普段は カフェ & バーとして営業中

カフェシーン撮影で
ドラマ・番組などの実績多数

メイクルーム・控室 完備

店内にミニステージ・照明設備あり
音楽・ダンスショーなども可能

1F カフェスペース

- アンティーク x オリエンタルな
雰囲気のカフェ空間
- バーカウンター有り
- ミニステージ有り
照明器具や
上映スクリーンも完備
ミニライブやダンスショーも
可能



バーカウンター



ミニステージ



外観

2F 控室 / スタジオ

- メイクルーム2部屋と
控室として利用できるスペース
- スタジオ単体としてご利用可能



控室 / スタジオ



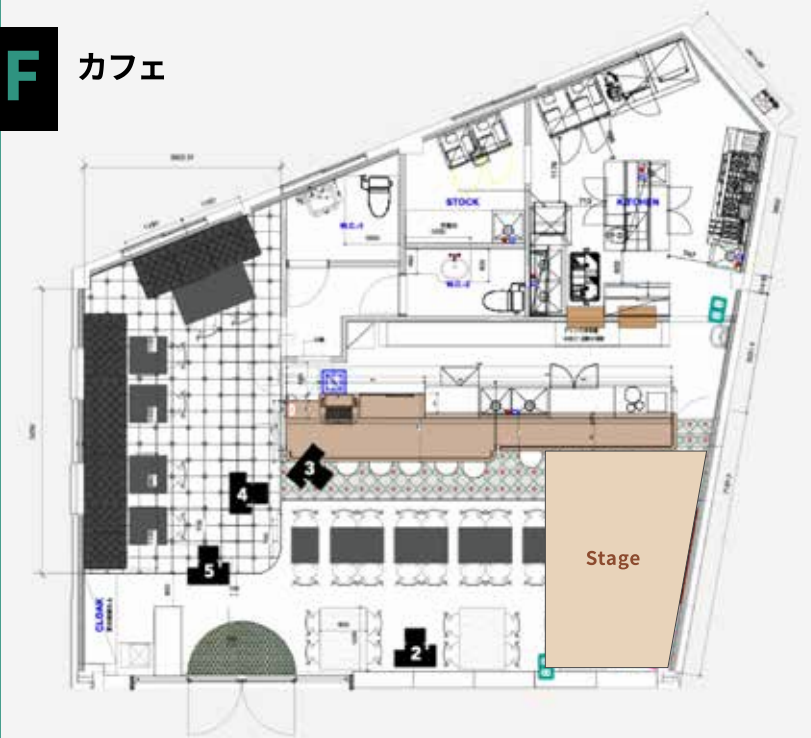
控室 / スタジオ



メイクルーム

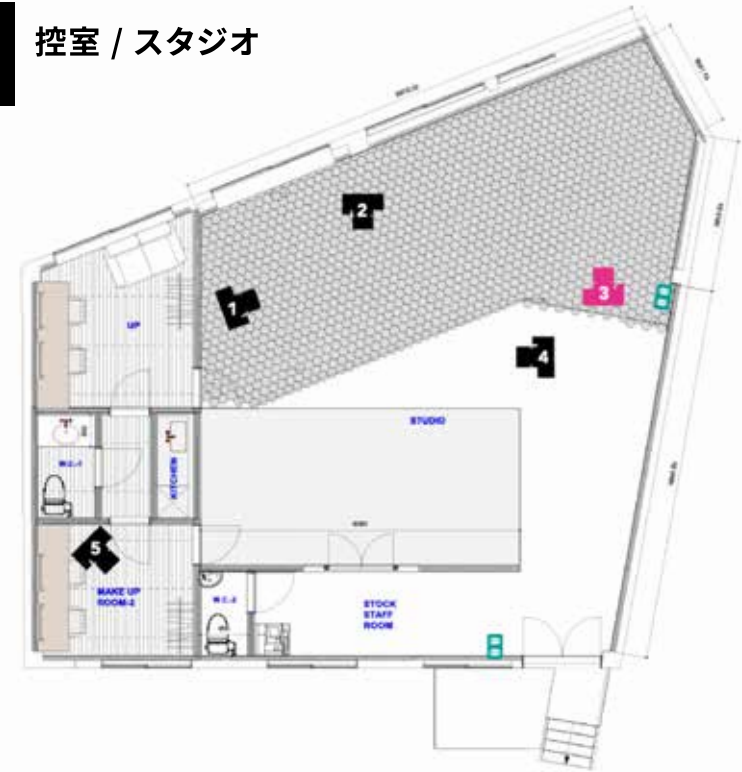
スペック

1F カフェ



床面積：75 m² (22.6 坪)
天井高：2.9m

2F 控室 / スタジオ



床面積：75 m² (22.6 坪)
天井高：2.9m

料金

2Fのスタジオは
メイクルーム・控室として
ご利用いただけます！

ドラマ等 長期のご利用なども
承ります

【料金表示】

ご料金は全て税込み価格となります。

【キャンセルについて】

- [1] 6日前 利用予定金額の 50%
- [2] 5日前～当日 利用予定金額の 100%
- [3] 無連絡キャンセル 利用予定金額の 100%

ページ作成もしくはページ更新時点での情報となりますので、
最新の情報や詳細につきましては、各スタジオまでお問い合わせください。

利用可能時間

利用内容によって時間を
制限させていただいております

最低利用時間

【1F カフェ】 応相談
【2F スタジオ】 5時間

ムービー / スチル 共通

1hあたり

1F カフェ

応相談

2F スタジオ

平日 8,800 円 / 休日 11,000 円

1F + 2F 一棟貸し

385,000 円

アクセス

東京都目黒区目黒本町4-12-17

■ 東急 武蔵小山駅 徒歩12分

■ 東急 学芸大学駅 徒歩13分

お問い合わせ

株式会社テックキャリー

03-6271-5055
studio@techcarry.jp

※テックキャリー経由のご予約で ディスカウントがございます